

1 CONDUIT™ ATP Inserter

2 Assembly/Disassembly Instructions



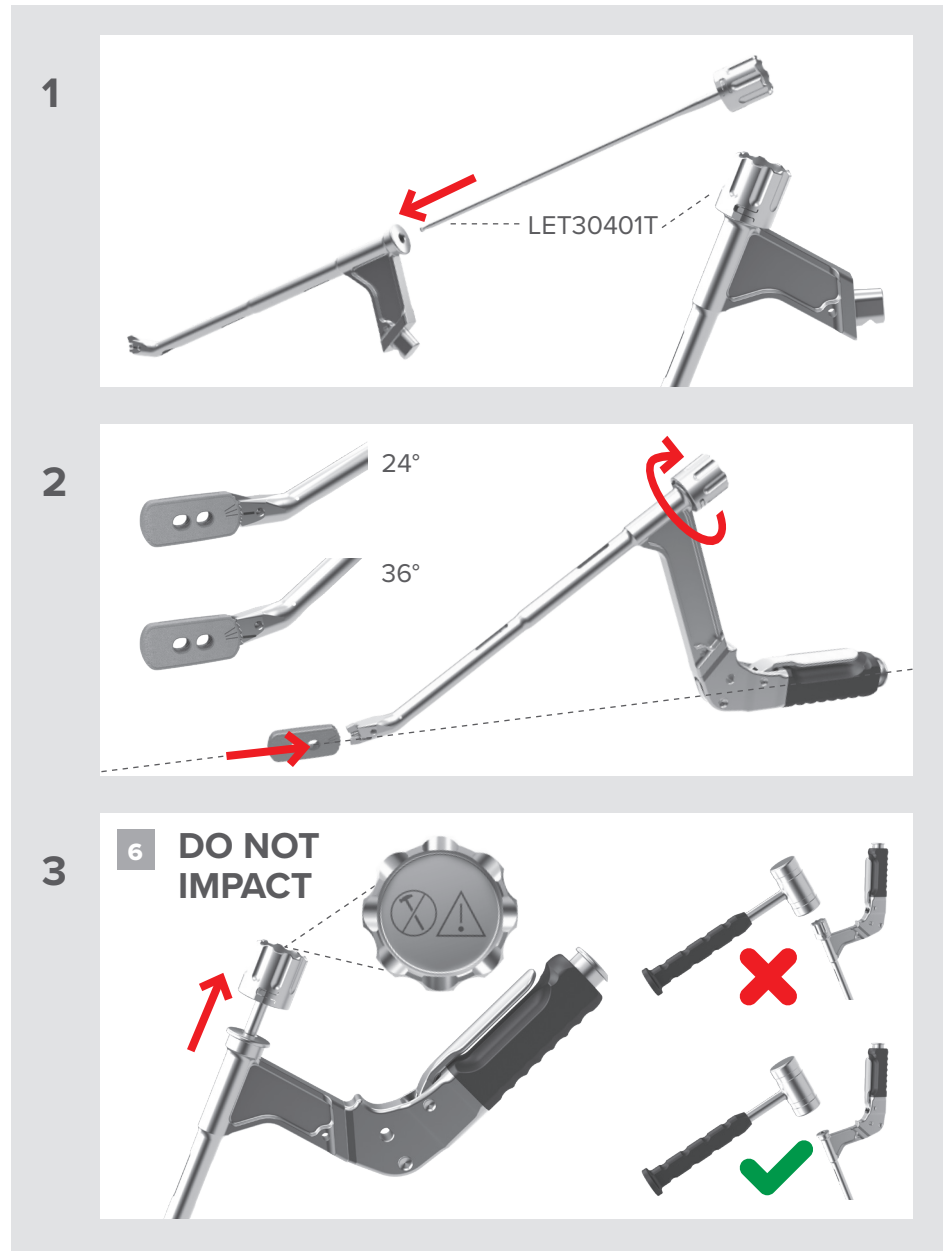
3 LET30401T
CONDUIT™ ATP
INSERTER HEX
DRIVER



4 LET30324T
LET30336T
CONDUIT™ ATP
IMPLANT INSERTER
24°/36°



5 LET20224T
LET20236T
CONDUIT™ ATP TRIAL
INSERTER 24°/36°



	1	2	3	4	5	6	7
EN	ENGLISH	CONDUIT™ ATP Inserter	CONDUIT™ ATP Inserter Hex Driver	CONDUIT™ ATP Implant Inserter	CONDUIT™ ATP Trial Inserter	DO NOT IMPACT	DISASSEMBLE FOR CLEANING
BG	БЪЛГАРСКИ	инсертор CONDUIT™ ATP	Хексагонална отвортка за поставяне CONDUIT™ ATP	Имплантен инсертор CONDUIT™ ATP	Пробен инсертор CONDUIT™ ATP	да не се удря	върху разглобяването за почистване
ES	ESPAÑOL	Insertador CONDUIT™ ATP	Destornillador hexagonal de insertador CONDUIT™ ATP	Insertador de implante CONDUIT™ ATP	Insertador de prueba CONDUIT™ ATP	no golpear	desmontar para limpiar
CS	ČESKY	Zaváděč CONDUIT™ ATP	Šestihranný šroubovák zaváděče CONDUIT™ ATP	Zaváděč implantátu CONDUIT™ ATP	Zkušební zaváděč CONDUIT™ ATP	vyhnete se nárazům	demontáž pro čištění
DA	DANSK	CONDUIT™ ATP- indføringsinstrument	CONDUIT™ ATP- sekskantskruetrækker til ATP- indføringsinstrument	CONDUIT™ ATP- implantatindføringsinstrument	CONDUIT™ ATP- indføringsinstrument til prøveprotese	må ikke udsættes for stød eller slag	adskillelse i forbindelse med rengøring
DE	DEUTSCH	CONDUIT™ ATP- Inserter	CONDUIT™ ATP- Inserter- Sechskantschraubendreher	CONDUIT™ ATP- Implantat-Inserter	CONDUIT™ ATP- Probe-Inserter	nicht impaktieren	für die Reinigung zulegen
ET	EESTI KEEL	CONDUIT™ ATP sisestaja	CONDUIT™ ATP sisestaja kuuskantkruvikeeraja	CONDUIT™ ATP implantaadi sisestaja	CONDUIT™ ATP proovisestaja	Mitte löüa	lahivõtmise puhastamiseks
EL	ΕΛΛΗΝΙΚΑ	CONDUIT™ Εισαγωγέας ATP	Οδηγός συναρμολόγησης/ αποσυναρμολόγησης	CONDUIT™ Εισαγωγέας εμφυτεύματος ATP	CONDUIT™ Δοκιμαστικός εισαγωγέας ATP	αποφύγετε την κρούση	αποσυναρμολογήστε για καθαρισμό
FR	FRANÇAIS	Implanteur ATP	Instructions pour le montage/démontage	Implanteur ATP CONDUIT™	Implanteur d'essai ATP CONDUIT™	ne pas frapper	démontez pour nettoyer
HR	HRVATSKI	CONDUIT™ ATP, umetač od	Upute za sastavljanje/rastavljanje	CONDUIT™ ATP, umetač implantata od	CONDUIT™ ATP, umetač probne komponente od	ne sabijati	rastaviti radi čišćenja
IT	ITALIANO	Inseritore CONDUIT™ ATP	Istruzioni di montaggio/smontaggio	Inseritore per impianto CONDUIT™ ATP	Inseritore di prova CONDUIT™ ATP	non sottoporre a urti	disassemblare per le operazioni di pulizia
LV	LATVIEŠU	CONDUIT™ ATP ievietotājs	Montāžas/ demontāžas instrukcijas	CONDUIT™ ATP ievietotāja sešstūra skrūvgrēzlis	CONDUIT™ ATP izmēģinājuma ievietotājs	nepakļaut triecieniem	izjaukt tīrīšanai
LT	LIETUVIŲ	CONDUIT™ ATP įstatymo instrumentas	Surinkimo / išardymo instrukcijos	CONDUIT™ ATP įstatymo instrumentas	CONDUIT™ ATP bandomasis įstatymo instrumentas	vengti smūgių	prieš valant išardyti
HU	MAGYAR	CONDUIT™ ATP beültető	Összeszerelés/ szétszerelési utasítások	CONDUIT™ ATP behelyező hexa csavarhúzó	CONDUIT™ ATP próbakomponens-beültető	ne érije mechanikai behatás	tisztításhoz szerezje szét
NL	NEDERLANDS	CONDUIT™ ATP-plaatser	Montage- / demontage-instructies	CONDUIT™ ATP-plaatser inbusleutel	CONDUIT™ ATP-implantaatplaatser	niet tegenaan slaan	demonteren voor reiniging
NO	NORSK	CONDUIT™ ATP-legger	Montering-/demonteringsanvisning	CONDUIT™ ATP-sekskanttrekker	CONDUIT™ ATP-prøveinnlegger	skal ikke utsettes for slag	demonteres for rengjøring
PL	POLSKI	Inserter CONDUIT™ ATP	Instrukcje montażu/demontażu	Wkrętak imbusowy insertera CONDUIT™ ATP	Inserter przymiaru CONDUIT™ ATP	nie wbijać	zdemontować do czyszczenia
PT	PORTUGUÉS	Inseror de ATP de CONDUIT™	Instruções de montagem/desmontagem	Chave hexagonal para inseror de ATP CONDUIT™	Inseror de provas de ATP de CONDUIT™	não bater	desmonte para limpar
RO	ROMÂNĂ	Dispozitiv de introducere a CONDUIT™ ATP	Instrucțiunile de asamblare/demontare	Dispozitiv hexagonal de acționare pentru dispozitivul de introducere CONDUIT™ ATP	Dispozitiv de introducere de probă CONDUIT™ ATP	nu aplicați impact	dezasamblați pentru curățare
SK	SLOVENČINA	CONDUIT™ Zavádzač ATP	Pokyny na montáž/demontáž	CONDUIT™ Šestihranný ovládač ATP zavádzača	CONDUIT™ Skúšobný zavádzač ATP	neudierať	rozbrať na čistenie
SL	SLOVENŠČINA	nastavek za vstavljanje CONDUIT™ ATP	Navodila za sestavljanje/razstavljanje	Šeststrobni nastavek za vstavljanje CONDUIT™ ATP	Poskusni nastavek za vstavljanje CONDUIT™ ATP	ne udarjajte	razstavite za čiščenje
FI	SUOMI	CONDUIT™ ATP asetin	Kokoamis- ja purkuohjeet	CONDUIT™ ATP asetimen kuusioloavain	CONDUIT™ ATP testasetin	älä kohdista laitteeseen iskuja	pura puhdistusta varten
SV	SVENSKA	CONDUIT™ ATP-förare	Anvisningar för montering/ isärmontering	Insexnyckel till CONDUIT™ ATP-införare	CONDUIT™ ATP-provinförare	får inte utsättas för slag	demontera för rengöring
TR	TÜRKÇE	CONDUIT™ ATP Yerleştirici	Montaj/Sökme talimatları	CONDUIT™ ATP Yerleştirici Altgen Sürücüsü	CONDUIT™ ATP Deneeme Yerleştirici	çekiç darbelerini önleyin	temizlik için sökün